

APPRENDRE
AUTREMENT,
SE FORMER,
SE REVELER,
COUDRE,
DECOUVRIR,
SE DEPASSER.



ORGANISME
DE FORMATION
INNOVANT !

FORMATIONS 2022
1^{ER} SEMESTRE
SE FORMER, S'ÉPANOUIR PAR LA COUTURE.

1. FORMATION COMPLÈTE F1

Apprendre des bases de la couture à la confection d'un vêtement.
Acquérir une culture générale liée à la couture,
la mode et son histoire.
Savoir réaliser les techniques de piquage
et d'assemblage d'un vêtement.

2100€ HT
SOIT 2520€ TTC



LIEU
Perle de Couture l'atelier
4 rue Expilly - 38500 VOIRON

31 DATES
Session 1 du 18/03/2022 au 03/02/2023
Session 2 du 07/04/2022 au 26/01/2023
Session 3 du 23/09/2022 au 05/05/2023

DURÉE
64 heures

✓ Objectifs

Au terme de cette formation, le participant(e) acquière une culture générale liée à la couture, la mode et son histoire. Le participant(e) saura réaliser les techniques de piquage et d'assemblage d'un vêtement.

👤 Participants

Tous niveaux

👥 Effectif

L'effectif maximum est de 8 personnes.

👨‍🏫 Intervenant

Formation animée par un consultant formateur, spécialisé dans le domaine de la couture. Tous nos consultants formateurs répondent aux normes exigées par notre système qualité.

☰ Contenu

Parcours de formation en 16 séquences
(voir programme de formation détaillé sur perledecouture.fr)

✓ Les prérequis

Aucun prérequis n'est exigé pour suivre cette formation.

⚙️ Méthodes, moyens et suivi

- Modalités pédagogiques :
 - Apprentissages théoriques sur différents supports (papier, vidéos et recherches documentaires).
 - Apprentissages ludiques par des jeux et des moments d'échanges.
 - Apprentissages pratiques par des mises en application lors des séances et des devoirs.
- Modalités d'évaluation :
 - QCM, exercices pratiques (piquage et assemblage)

📄 Accessibilité

L'inscription à cette formation est possible jusqu'à 10 jours avant le début de la session.
Formation non accessible aux personnes en situation de handicap.

📄 Modalités d'accès

Formation mixte



2. FORMATION PRISE EN MAIN DE LA MACHINE À COUDRE

190€ HT
SOIT 228€ TTC

- Comprendre les fonctionnalités d'une machine à coudre
- Apprendre à utiliser sa machine à coudre
- Comprendre les principaux incidents techniques.
- Apprendre à piquer droit
- Connaître l'entretien nécessaire à une machine à coudre.



LIEU
Perle de Couture l'atelier - 4 rue Expilly - 38500 VOIRON

DATES
le 04/06/2022

DURÉE
7 heures



| | |
|------------------------------|---|
| ✓ Objectifs | Au terme de cette formation, le participant(e) saura utiliser une (ou sa) machine à coudre électronique ou mécanique Comprendre les principaux incidents que l'on peut rencontrer et savoir piquer droit. |
| 👤 Participants | Tous niveaux |
| 👥 Effectif | L'effectif maximum est de 8 personnes. |
| 👨‍🏫 Intervenants | Formation animée par un consultant formateur, spécialisé dans le domaine de la couture. Tous nos consultants formateurs répondent aux normes exigées par notre système qualité. |
| ☰ Contenu | Voir programme de formation détaillé |
| ✓ Les prérequis | Aucun prérequis n'est exigé pour suivre cette formation. |
| ⚙️ Méthodes, moyens et suivi | <ul style="list-style-type: none">• Modalités pédagogiques :<ul style="list-style-type: none">- Apprentissages théoriques, apprentissages ludiques et apprentissages pratiques par des mises en application lors des séances et des devoirs.• Modalités d'évaluation :<ul style="list-style-type: none">- QCM, exercices pratiques (mise en situation) |
| 📄 Accessibilité | L'inscription à cette formation est possible jusqu'à 10 jours avant le début de la session. Formation non accessible aux personnes en situation de handicap. |
| 📄 Modalités d'accès | Formation mixte |



3. FORMATION SURJETEUSE

Apprendre à utiliser une surjeteuse et ses principales fonctions
Savoir la régler correctement en fonction des différents tissus.
Connaître l'entretien nécessaire à la surjeteuse



190€ HT
SOIT 228€ TTC

LIEU
Perle de Couture l'atelier - 4 rue Expilly - 38500 VOIRON

DATES
le 19/03/2022 ou le 21/05/2022

DURÉE
7 heures

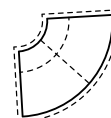
| | |
|------------------------------|---|
| ✓ Objectifs | Au terme de cette formation, le participant(e) saura utiliser une (ou sa) surjeteuse, l'enfiler et l'utiliser correctement. Le participant connaîtra également l'entretien nécessaire au bon fonctionnement de sa surjeteuse. |
| 👤 Participants | Tous niveaux |
| 👥 Effectif | L'effectif maximum est de 8 personnes. |
| 👨‍🏫 Intervenants | Formation animée par un consultant formateur, spécialisé dans le domaine de la couture. Tous nos consultants formateurs répondent aux normes exigées par notre système qualité. |
| ☰ Contenu | Voir programme de formation détaillé |
| ✓ Les prérequis | Aucun prérequis n'est exigé pour suivre cette formation. |
| ⚙️ Méthodes, moyens et suivi | <ul style="list-style-type: none">• Modalités pédagogiques :<ul style="list-style-type: none">- Apprentissages théoriques, apprentissages ludiques et apprentissages pratiques par des mises en application lors des séances et des devoirs.• Modalités d'évaluation :<ul style="list-style-type: none">- QCM, exercices pratiques (mise en situation) |
| 📄 Accessibilité | L'inscription à cette formation est possible jusqu'à 10 jours avant le début de la session. Formation non accessible aux personnes en situation de handicap. |
| 📄 Modalités d'accès | Formation mixte |



4. FORMATION COMPRENDRE UN PATRON

- Lire un patron, Comprendre les différents symboles, les morceaux
- Comprendre les patrons cousus en biais.
- Comprendre le droit fil et savoir positionner son tissu.
- Choisir le tissu adapté.
- Choisir les fournitures nécessaires à sa réalisation.

190€ HT
SOIT 228€ TTC



LIEU
Perle de Couture l'atelier - 4 rue Expilly - 38500 VOIRON

DATES
le 14/04/2022

DURÉE
7 heures

Objectifs

Au terme de cette formation, le participant(e) saura comprendre un patron, choisir le métrage et le tissu adapté à sa réalisation et les fournitures nécessaires.

Participants

Tous niveaux

Effectif

L'effectif maximum est de 8 personnes.

Intervenants

Formation animée par un consultant formateur, spécialisé dans le domaine de la couture. Tous nos consultants formateurs répondent aux normes exigées par notre système qualité.

Contenu

Voir programme de formation détaillé

Les prérequis

Aucun prérequis n'est exigé pour suivre cette formation.

Méthodes, moyens et suivi

- Modalités pédagogiques :
 - Apprentissages théoriques, apprentissages ludiques et apprentissages pratiques par des mises en application lors des séances et des devoirs.
- Modalités d'évaluation :
 - QCM, exercices pratiques (mise en situation)

Accessibilité

L'inscription à cette formation est possible jusqu'à 10 jours avant le début de la session. Formation non accessible aux personnes en situation de handicap.

Modalités d'accès

Formation mixte



5. FORMATION RELEVER LE PATRON D'UN VÊTEMENT EXISTANT (USAGE PERSONNEL)

- Savoir relever un patron existant (haut).
- Utiliser les outils de traçage.
- Prendre ses mesures.
- Réaliser son patron de haut.

190€ HT
SOIT 228€ TTC



LIEU
Perle de Couture l'atelier - 4 rue Expilly - 38500 VOIRON

DATES
le 09/06/2022

DURÉE
7 heures

Objectifs

Au terme de cette formation, le participant(e) saura réaliser le patron d'un modèle existant de haut.

Participants

Tous niveaux

Effectif

L'effectif maximum est de 8 personnes.

Intervenants

Formation animée par un consultant formateur, spécialisé dans le domaine de la couture. Tous nos consultants formateurs répondent aux normes exigées par notre système qualité.

Contenu

Voir programme de formation détaillé

Les prérequis

Aucun prérequis n'est exigé pour suivre cette formation.

Méthodes, moyens et suivi

- Modalités pédagogiques :
 - Apprentissages théoriques, apprentissages ludiques et apprentissages pratiques par des mises en application lors des séances et des devoirs.
- Modalités d'évaluation :
 - QCM, exercices pratiques (mise en situation)

Accessibilité

L'inscription à cette formation est possible jusqu'à 10 jours avant le début de la session. Formation non accessible aux personnes en situation de handicap.

Modalités d'accès

Formation mixte



6.

FORMATION APPRENDRE À POSER DES FERMETURES À GLISSIÈRE (FERMETURES ÉCLAIRS)

190€ HT
SOIT 228€ TTC

- Pose fermeture éclair bord à bord,
- Pose fermeture éclair invisible
- Pose fermeture éclair braguette



LIEU
Perle de Couture l'atelier - 4 rue Expilly - 38500 VOIRON

DATES
le 12/05/2022

DURÉE
7 heures

Objectifs

Au terme de cette formation, le participant(e) saura poser une fermeture éclair bord à bord, une fermeture éclair invisible et une fermeture éclair braguette

Participants

Tous niveaux

Effectif

L'effectif maximum est de 8 personnes.

Intervenants

Formation animée par un consultant formateur, spécialisé dans le domaine de la couture. Tous nos consultants formateurs répondent aux normes exigées par notre système qualité.

Contenu

Voir programme de formation détaillé

Les prérequis

Aucun prérequis n'est exigé pour suivre cette formation.

Méthodes, moyens et suivi

- Modalités pédagogiques :
 - Apprentissages théoriques, apprentissages ludiques et apprentissages pratiques par des mises en application lors des séances et des devoirs.
- Modalités d'évaluation :
 - QCM, exercices pratiques (mise en situation)



Accessibilité

L'inscription à cette formation est possible jusqu'à 10 jours avant le début de la session. Formation non accessible aux personnes en situation de handicap.

Modalités d'accès

Formation mixte



7.

FORMATION APPRENDRE LES PLIS ET FRONCES

190€ HT
SOIT 228€ TTC

- Apprendre à réaliser des plis plats
- Apprendre à réaliser des plis creux et ronds
- Apprendre à réaliser des plis religieuses et nervures.
- Apprendre à faire des fronces et des smocks.



LIEU
Perle de Couture l'atelier - 4 rue Expilly - 38500 VOIRON

DATES
le 16/06/2022

DURÉE
7 heures

Objectifs

Au terme de cette formation, le participant(e) saura réaliser des plis plats, des plis creux et ronds, des plis religieuses et nervures. Il saura également faire des fronces et des smocks.

Participants

Tous niveaux

Effectif

L'effectif maximum est de 8 personnes.

Intervenants

Formation animée par un consultant formateur, spécialisé dans le domaine de la couture. Tous nos consultants formateurs répondent aux normes exigées par notre système qualité.

Contenu

Voir programme de formation détaillé

Les prérequis

Aucun prérequis n'est exigé pour suivre cette formation.

Méthodes, moyens et suivi

- Modalités pédagogiques :
 - Apprentissages théoriques, apprentissages ludiques et apprentissages pratiques par des mises en application lors des séances et des devoirs.
- Modalités d'évaluation :
 - QCM, exercices pratiques (mise en situation)



Accessibilité

L'inscription à cette formation est possible jusqu'à 10 jours avant le début de la session. Formation non accessible aux personnes en situation de handicap.

Modalités d'accès

Formation mixte



8.

FORMATION UPCYCLING

- Se lancer dans l'Upcycling et se l'approprier par la couture.
- Comprendre la fast fashion et les enjeux de l'Upcycling.
- Savoir transformer ou améliorer un vêtement.

380€ HT
SOIT 456€ TTC



LIEU
Perle de Couture l'atelier - 4 rue Expilly - 38500 VOIRON

DATES
les 16 et 18/06/2022

DURÉE
14 heures

✓ Objectifs



Au terme de cette formation, le participant(e) saura :

- Découvrir l'importance de l'UPCYCLING à l'heure de la fast fashion et de l'impact de la mode sur l'environnement.
- Apprendre à personnaliser un vêtement.
- Aller à la découverte de ses goûts et oser les affirmer.
- Renouer avec sa créativité.
- Redécouvrir les trésors de son armoire.
- Comprendre les différentes pièces d'un vêtement
- Savoir rajouter un ruban, de la dentelle, des pièces décoratives... pour les moins expérimentés en couture ou découdre des parties et transformer des pièces pour les plus expérimenté(e)s en couture.



Participants

Tous niveaux

Effectif

L'effectif maximum est de 8 personnes.

Intervenants

Formation animée par un consultant formateur, spécialisé dans le domaine de la couture. Tous nos consultants formateurs répondent aux normes exigées par notre système qualité.

Contenu

Voir programme de formation détaillé

✓ **Les prérequis**

Aucun prérequis n'est exigé pour suivre cette formation.

Méthodes, moyens et suivi

- Modalités pédagogiques :
 - Apprentissages théoriques, apprentissages ludiques et apprentissages pratiques par des mises en application lors des séances et des devoirs.
- Modalités d'évaluation :
 - QCM, exercices pratiques (mise en situation)



Accessibilité

L'inscription à cette formation est possible jusqu'à 10 jours avant le début de la session. Formation non accessible aux personnes en situation de handicap.

Modalités d'accès

Formation mixte

NOS ENGAGEMENTS

- Développer les talents de chacun(e) par la couture
- Proposer des formations techniques et ludiques
- Utiliser des méthodes pédagogiques adaptées qui permettent à chacun de développer des savoir-faire et des savoir-être.
- Instaurer une relation de confiance et de proximité
- Assurer la qualité de nos intervenants

NOTRE DÉMARCHE QUALITÉ

- Des formations référencées Datadock
- Une certification "Réfèrent Qualité Formation Professionnelle"
- Objectif 2023/24 : Rendre nos formations accessibles à tous !



Perle de Couture l'atelier

• 4 rue Expilly - 38500 VOIRON
• 07 83 70 22 64

• Retrouvez le Programme détaillé des formations sur www.perledecouture.fr



SIREN : 812910917 00044

Déclaration d'activité enregistrée sous le n° 84380693538 auprès du préfet de région Auvergne-Rhône-Alpes, datadocké